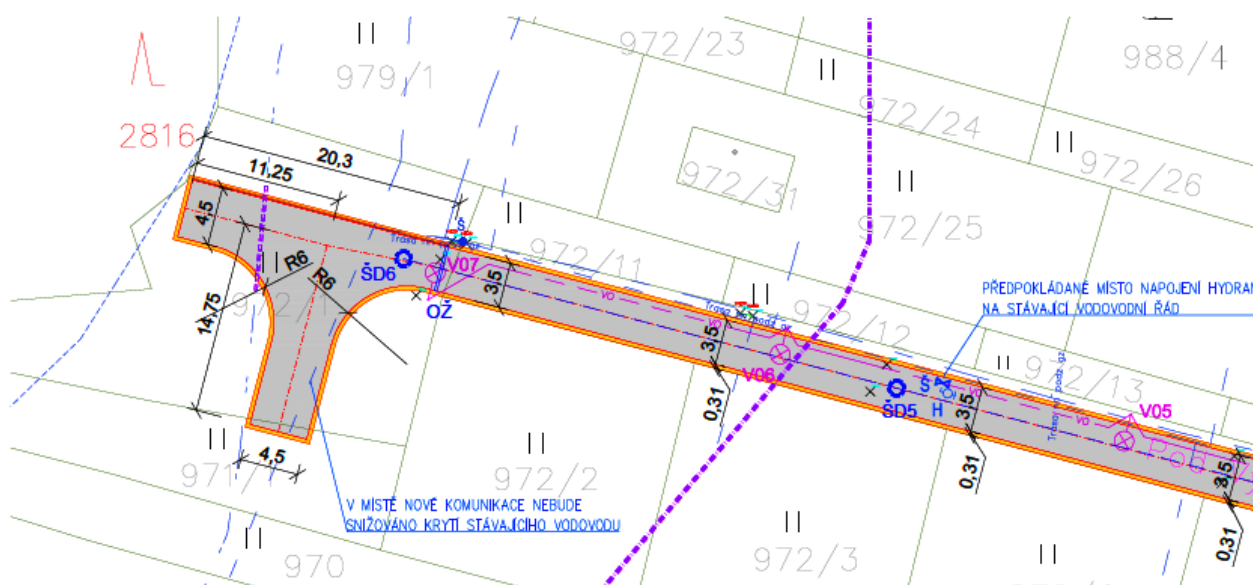
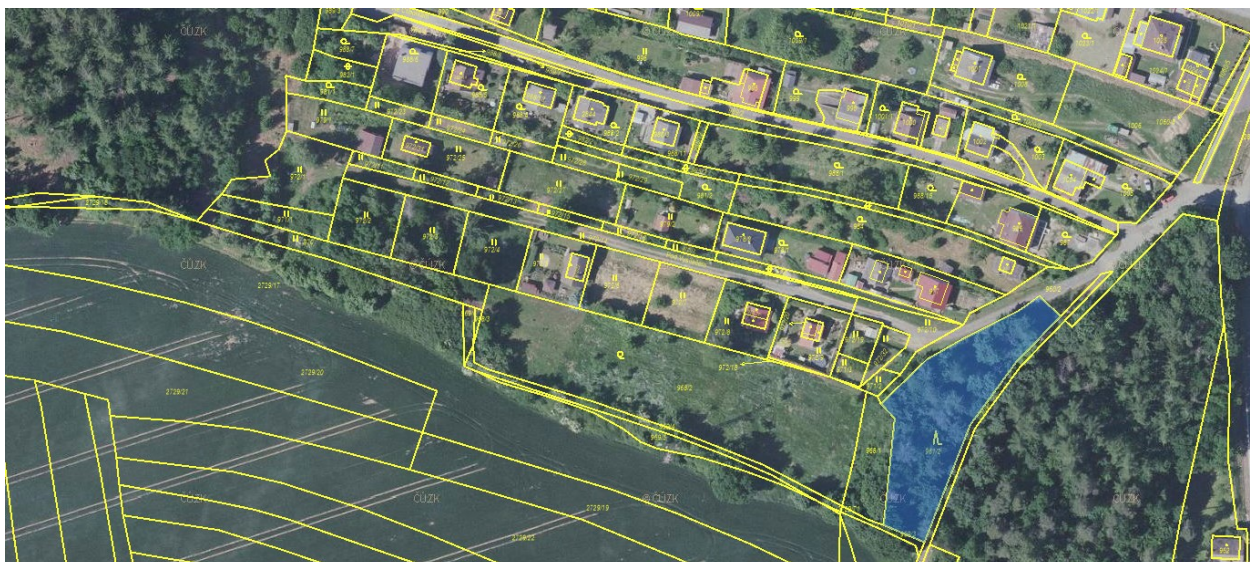




mu.kutnahora.cz



Souhlas se uděluje za těchto podmínek:

1. Stavba bude realizována v souladu s dokumentací, která byla dodána s touto žádostí dne 24.3.2023 a dále doplněno. Dokumentace je nedílnou součástí vedeného spisu. Změny v projektové dokumentaci, které by mohly mít vliv na pozemky určené k plnění funkcí lesa, budou předem projednány s orgánem státní správy lesů, popřípadě řešeny novou žádostí. Dokumentaci zpracoval žadatel, v 02/2023, číslo zakázky 103/2022.
2. Nová stavba bude **umístěna** tak, jak je uvedeno v záznamu v projektové dokumentaci. Stavba zasáhne na lesní pozemky.
3. V místech kde by mohlo dojít ke kácení stromů a změně hospodaření bude vyznačeno trvalé a dočasné odnětí z LPF, včetně ploch.
4. Minimálně 30 dní před započatím stavby bude požádáno o dočasné odnětí částí pozemků určených k plnění funkcí lesa a po samotné výstavbě, ukončení /kolaudaci/, budou části využitých pozemků určených k plnění funkcí lesa opět zalesněny. Platí v celém pásmu stavby, v případě, že budou lesní pozemky využity ke stavebním pracem, jak je zakresleno.
5. Po ukončení stavby budou části pozemků určených k plnění funkcí lesa opět zalesněny, vyjma částí, která se nachází pod stavbou, která bude ke kolaudaci, trvale odejmuta z pozemků určených k plnění funkcí lesa.

6. Tento souhlas pozbývá platnosti 31.12.2028, pokud se do té doby nestane součástí rozhodnutí vydaného podle zvláštních předpisů. Souhlas se vztahuje pouze na uvedenou stavbu.

Odůvodnění

Městský úřad Kutná Hora, odbor životního prostředí, obdržel dne 24.3.2022 žádost od obchodní firmy VDG Projektování s.r.o., IČO: 07188021, o souhlas s výše uvedenou stavbou. Jedná se o rekonstrukci stávající komunikace s drobnou změnou trasy. V místě kde bude část trasy změněna se stavitel musí dohodnout s vlastníky lesů na přijatelném řešení stavby a musí je prokazatelně upozornit na nově vzniklá omezení plynoucí z lesního zákona, a dále z možných omezení, která vzniknou kolaudací stavby z jiných zákonů. Tato vznikají automaticky po kolaudaci stavby. Stavba dle situace vede lesním pozemkem a v částech zde zasahuje do lesa nové ochranné pásmo komunikace.

Stavbou jsou dotčeny lesní pozemky i jejich ochranné pásmo. Drobné nedostatky v podání (měření, pozemky apod.) byly orgánem státní správy lesů odstraněny.

Orgán státní správy lesů se stavbou tak, jak je navržena při splnění výše uvedených podmínek, souhlasí.

Jindřich Vízner
oprávněná úřední osoba
referent odboru

Obdrží:

VDG Projektování s.r.o., IČO: 07188021, Pražská 455, 393 01 Pelhřimov

Na vědomí:

Městský úřad Zruč nad Sázavou, odbor stavebního úřadu, územního plánování a životního prostředí, Zámek č.p. 1, 285 22 Zruč nad Sázavou

Upozorňujeme:

Znění § 22 lesního zákona

(1) Vlastníci nemovitostí nebo investoři staveb a zařízení jsou povinni provést na svůj náklad nezbytně nutná opatření, kterými jsou nebo budou jejich pozemky, stavby a zařízení zabezpečeny před škodami způsobenými zejména sesuvem půdy, padáním kamenů, pádem stromů nebo jejich částí, přesahem větví a kořenů, zastíněním a lavinami z pozemků určených k plnění funkcí lesa; tato opatření jsou oprávněni provést i na pozemcích určených k plnění funkcí lesa. Rozsah a způsob zabezpečovacích opatření stanoví orgán státní správy lesů, pokud není podle zvláštních předpisů¹⁸⁾ příslušný jiný orgán státní správy. Vlastník pozemků určených k plnění funkcí lesa je povinen provedení opatření strpět.

(2) Vyžaduje-li zajištění bezpečnosti osob a majetku kromě opatření uvedených v odstavci 1 i změnu ve způsobu hospodaření v lese nebo omezení ve využívání pozemků určených k plnění funkcí lesa, rozhodne orgán státní správy lesů o dalších opatřeních a určí, kdo ponese náklady s tím spojené a kdo nahradí vlastníku lesa případnou újmu. Ustanovení zvláštních předpisů zůstávají nedotčena.¹⁹⁾

18) Např. zákon č. 50/1976 Sb., zákon č. 138/1973 Sb., o vodách (vodní zákon), ve znění pozdějších předpisů, zákon č. 111/1994 Sb., o silniční dopravě, ve znění pozdějších předpisů.

19) Např. zákon č. 266/1994 Sb., o dráhách.